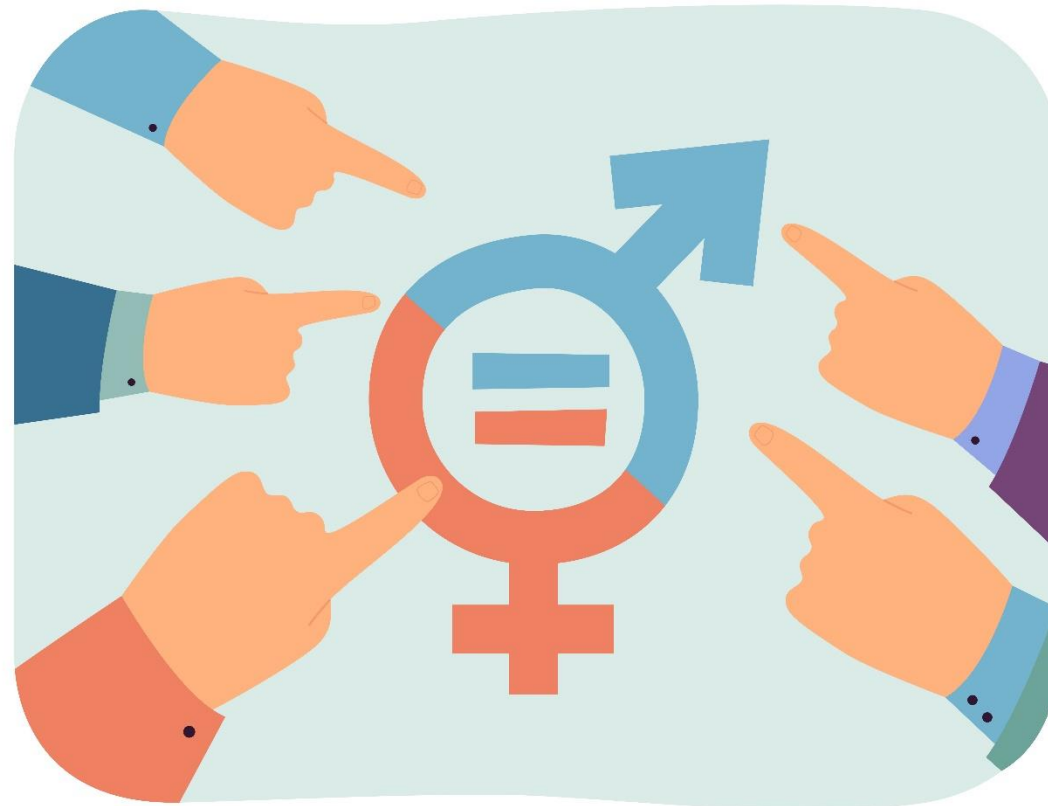


# Gleichstellungsbeauftragte Grundlagen & Aufgabenfelder



Mühlenkreis  
**MINDEN-LÜBBECKE**



# AGENDA

- Rechtliche Grundlagen
- Internes Aufgabenfeld
- Externes Aufgabenfeld
- Gleichstellungsstelle im Kreis MI-LK

# Rechtliche Grundlagen



# Rechtliche Grundlagen

- **Artikel 3 Absatz 2 GG**

- Männer und Frauen sind gleichberechtigt.

Der Staat fördert die tatsächliche Durchsetzung der Gleichberechtigung von Frauen und Männern und wirkt auf die Beseitigung bestehender Nachteile hin.

- **Landesgleichstellungsgesetz (LGG NRW)**

- Gesetz dient der Verwirklichung des Grundrechts der Gleichberechtigung von Frauen und Männern. Nach Maßgabe dieses Gesetzes und anderer Vorschriften zur Gleichstellung von Frauen und Männern werden Frauen gefördert, um bestehende Benachteiligungen abzubauen. Ziel des Gesetzes ist auch die Vereinbarkeit von Beruf und Familie für Frauen und Männer zu verbessern.



# Rechtliche Grundlagen

- Pflicht zur Bestellung einer Gleichstellungsbeauftragten & mindestens einer Stellvertreterin (§ 15 LGG NRW)
- Gleichstellungsbeauftragte Angehörige der Verwaltung der Dienststelle (§ 15 LGG NRW)
- Fachliche Weisungsfreiheit & eigene Entscheidung über den Vorrang der Aufgabenwahrnehmung (§ 15 LGG NRW)



# Rechtliche Grundlagen



- Rechte der Gleichstellungsbeauftragten (§ 18, 19, 19a LGG NRW)
  - Frühzeitige Beteiligung an beabsichtigten Maßnahmen & Vorlage aller entsprechenden Akten
  - Recht auf Stellungnahme
  - Widerspruchsrecht
- Aufgaben der Gleichstellungsbeauftragten (§ 17 LGG NRW)
  - Unterstützung & Beratung der Dienststelle sowie Mitwirkung bei der Umsetzung des LGG NRW und aller Vorhaben & Maßnahmen, die Auswirkungen auf die Gleichstellung haben (können)

# Internes Aufgabenfeld



# Internes Aufgabenfeld

- Beratung und Unterstützung der Mitarbeitenden der Kreisverwaltung in Fragen der Gleichstellung
- Beteiligung an Personalentscheidungen wie z.B.
  - Personalauswahl
  - Höhergruppierungen und Beförderungen
  - Umsetzungen
  - Entlassungen
- Mitglied bei Beurteilungsbesprechungen und in der Stellenbewertungskommission
- Beteiligung an hausinternen Projekten und Arbeitskreisen





# Internes Aufgabenfeld

- Mitwirkung bei Erstellung des Gleichstellungsplans
- Umsetzung von Projekten des Gleichstellungsplans (tlw. in Kooperation)
- Fortbildungsangebote zu gleichstellungsrelevanten Themen
  - allgemein
  - besondere Zielgruppen
- Vernetzung weiblicher Führungskräfte
- Innerbetriebliche Beschwerdestelle nach § 13 AGG

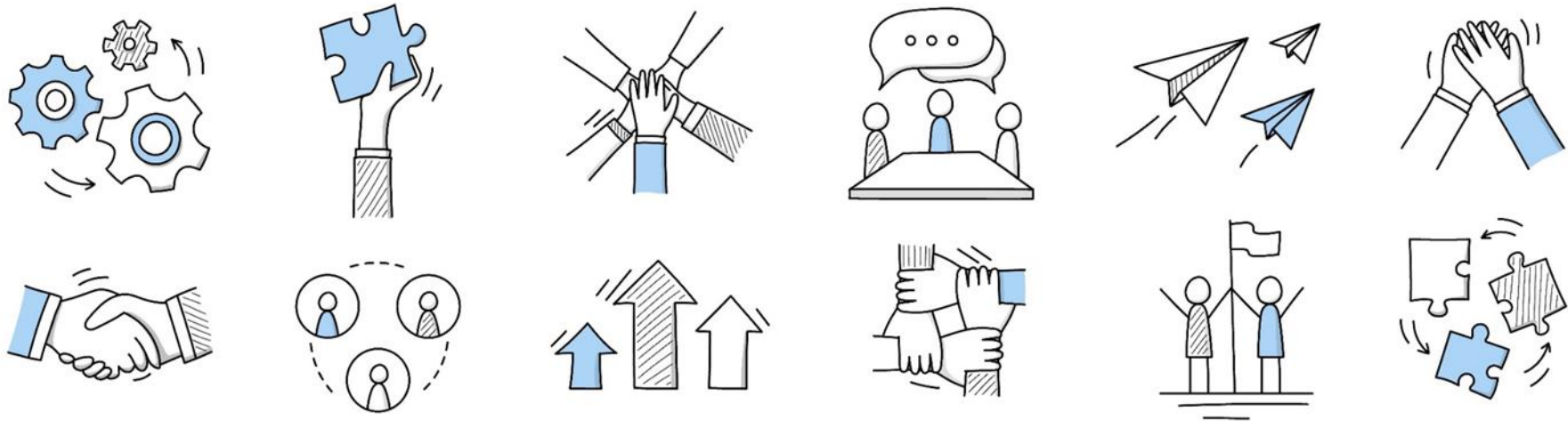


# Internes Aufgabenfeld

- Verwaltungsseitige Begleitung des Gleichstellungsausschusses
- Fachliche & finanzielle Sachbearbeitung der geschlechterbezogenen Unterstützungsangebote
  - Frauenhäuser
  - Frauenberatungsstellen
  - Schwangerschafts(konflikt)beratungsstellen
  - Beratungsstellen Nadeschda & Theodora
  - Queerpoint



# Externes Aufgabenfeld



# Externes Aufgabenfeld

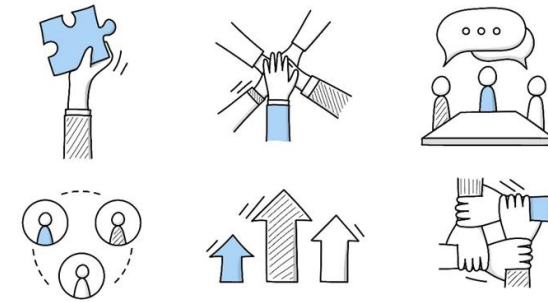
- Ansprechperson für alle Bürger\*innen des Kreises Minden-Lübbecke in Gleichstellungsangelegenheiten

- Erstellung und Verteilung von verschiedenen themenbezogenen Informationsmaterialien wie Flyer, Berichte und Broschüren

- Planung von externen Veranstaltungen und Fortbildungen

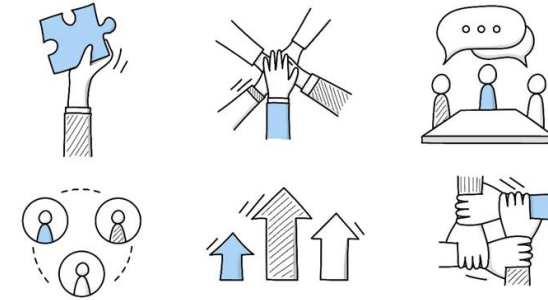
- Begleitung des Kompetenzzentrums Frau und Beruf OWL

- Vernetzung mit relevanten Akteur\*innen im Kreisgebiet & NRW-weit



# Externes Aufgabenfeld

- Koordinierung des AK PRIO (Prävention – Intervention – Opferschutz) als Vernetzung gegen häusliche Gewalt im Kreis Minden-Lübbecke
- Vereinbarkeit von Pflege und Beruf (zusammen mit dem Sozialamt)
  - Vortragstätigkeit intern/extern
  - Fortbildung „Pflegeguide“ und entsprechende Vernetzung



# Gleichstellungsstelle Kreis MI-LK



# Gleichstellungsstelle Kreis MI-LK | Stellenbesetzung



- Gleichstellungsbeauftragte Janina Blome (Leitung, interner und externer Bereich)
- Stellvertretende Gleichstellungsbeauftragte Leylâ Selma Deniz (interner Bereich)
- Mitarbeiterin Anke Thienelt (Verwaltung/Organisation)

# Gleichstellungsstelle Kreis MI-LK | Kontaktdaten



Janina Blome  
Gleichstellungsbeauftragte

Kreis Minden-Lübbecke  
- Gleichstellungsstelle -  
Portastraße 13, 32423 Minden

Telefon: 0571 807-24220

Telefax: 0571 807-34220

E-Mail: [j.blome@minden-luebbecke.de](mailto:j.blome@minden-luebbecke.de)

Internet: [www.minden-luebbecke.de](http://www.minden-luebbecke.de)



**Herzlichen Dank für die Aufmerksamkeit.  
Fragen?**

